

**Montážní návod**  
**Volné zavěšení sítě pro**  
**fotbalovou branku**  
**v zemních pouzdrech**  
**obj. č.: 1010**  
**jako doplněk pro branky**  
**obj. č.: 101, 1015, 8981,**  
**89815, 89814, 898145**



Děkujeme, že jste se rozhodli pro výrobek **Haspo**. Abyste se mohli z tohoto výrobku dlouho těšit, obdržíte níže důležité pokyny pro vaši bezpečnost, používání a údržbu branky. Přečtěte si prosím celý tento návod dříve, než zahájíte montáž, resp. začnete výrobek používat.

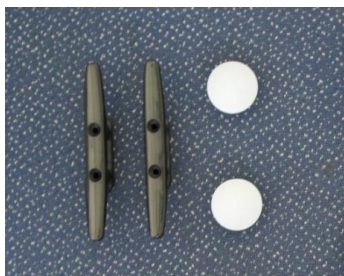
## 1. Obsah dodávky

Prosím zkontrolujte kompletnost následně uvedeného obsahu dříve, než začnete s montáží.

**Uvedená množství v kusovnících odpovídají 1 kusu fotbalové branky. V případě dodávky páru obdržíte dvojnásobné množství.**



Kus	Popis
2	ocelová tyč
2	hliníkové zemní pouzdro, délka 400 mm
2	napínací lano, černé
2	sáček s příslušenstvím



Obsah sáčku s příslušenstvím:

Kus	Popis
	Obsah 1. sáčku:
2	průvlačka
2	plastový kryt šedý
	Obsah 2. sáčku:
2	kolečko
2	držák kolečka
2	karabina
4	válcový šroub DIN 912, M6 x 40 mm
2	válcový šroub DIN 912, M6 x 25 mm
2	matice DIN 985, M6
4	válcový šroub DIN 912, M6 x 16 mm
4	plochá podložka DIN 6798, Ø 6,4 mm
1	inbusový šroubovák SW 5, DIN 911
1	montážní návod

## 2. Montáž

K montáži jsou zapotřebí následující nářadí/pomůcky:

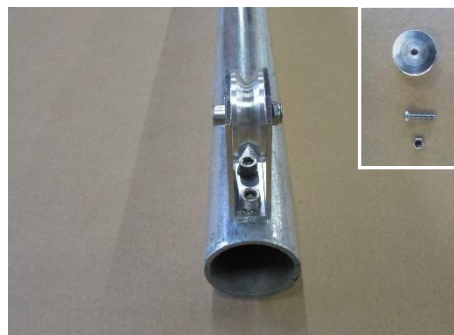
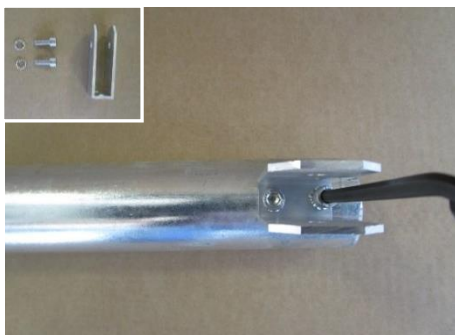
- rukavice (na ochranu před možným pořezáním o hrany profilu)
- 1 šroubový klíč 10 mm
- 1 kladivo/gumové kladivo

**Montáž zemních pouzder viz bod 3.**

**Smontujte fotbalové branky Haspo dle montážního návodu pro fotbalové branky Haspo obj. č. 101, 1015, 8981, 89815, 89814, 898145 a upevněte síť. Montáž síťových oblouků a výztuh síťových oblouků zde přirozeně odpadá.**

### a) Montáž držáků koleček a koleček na ocelové tyči:

Nasadte na každé ocelové tyči 2 kusy podložek DIN 6798, Ø 6,4 mm na 2 ks válcových šroubů DIN 912, M6 x16 mm a upevněte jimi držák koleček v obou horních otvorech ocelových tyčí. Nasadte kolečko do držáku, aby se otvory kryly. Poté nasadte válcový šroub DIN 912, M6 x 25 mm do držáku a kolečka, našroubujte 1 ks matice DIN 985, M6 a dotáhněte tak, aby se kolečko ještě volně otáčelo.



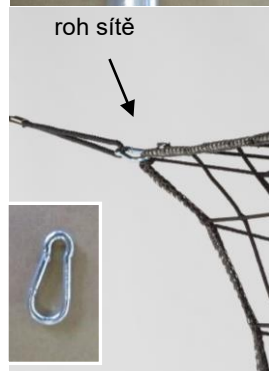
- b) Montáž průvlaček: Upevněte průvlačku pomocí 2 ks válcových šroubů DIN 912, M6 x 40 mm v otvorech uprostřed tyče.



- c) Montáž plastových krytů: Nasadte plastové kryty vždy na horní konce tyčí. V případě potřeby použijte k zatlučení kladivo/ gumové kladivo. Nyní zasadte tyče do pouzder. Tento krok proveďte až po instalaci zemních pouzder (montáž viz bod 3).



- d) Montáž napínacího lana na síti: Karabiny zavěste nejprve do ok napínacích lan a poté do horních, zadních rohů sítě.



- e) Vypnutí sítě: K vypnutí sítě vedte lana vždy přes kolečka namontovaná nahoře na ocelových tyčích a navíňte a zavažte okolo průvlačnic dole na tyčích.



### 3. Montáž zemních pouzder

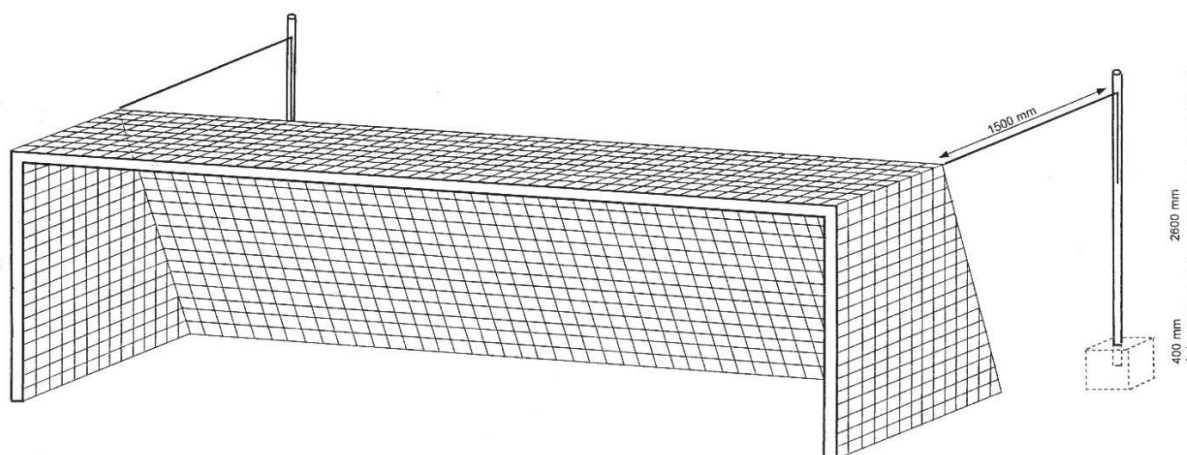
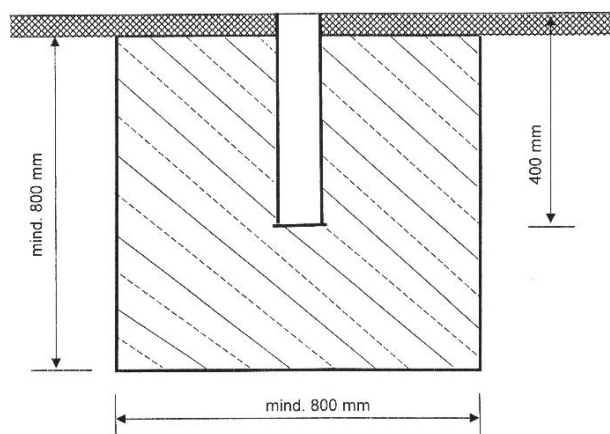
Zabetonujte zemní pouzdra, která jsou součástí dodávky, dle skici. Rozměry základů 800 x 800 x 800 mm (D x Š x V).

Pro odtok povrchové vody případně tekoucí do zemních pouzder doporučujeme zasunout do země pod otvory v zemních pouzdrech vždy jednu trubku.

**Pro dosažení lepšího vypnutí sítě můžete tyče podle situace v místě také lehce přesadit. Přitom je nutné dodržet doporučenou vzdálenost 1.500 mm k hornímu rohu sítě.**

Při betonáži nepoužívejte vytvrzovací přípravky nebo mrazuvzdorné přísady, jelikož by tyto přísady mohly poškodit zemní pouzdra.

Po vytvrzení betonu můžete ocelovou tyč zasadit do zemního pouzdra.



## 4. Údržba, péče, skladování a bezpečnostní pokyny



Volné zavěšení sítě bylo konstruováno výlučně pro fotbalové branky, a ne pro jiné použití. Zkontrolujte před použitím tohoto výrobku, zda jsou pevně dotaženy všechny spoje a tuto kontrolu provádějte opakovaně. Neupevňujte nastavby/doplňky, které by zásadně omezovaly bezpečnost.

Kontrolujte pravidelně pevnost šroubových spojů. Kontrolujte i případná poškození komponent a opotřeбенé díly vyměňte.

Upozornění: Na základě naší průběžné kontroly kvality výrobků může dojít k technickým změnám.

K čištění povrchů použijte pouze vodu, nepoužívejte alkohol nebo agresivní chemikálie!

Přeprava/skladování: Je bezpodmínečně nutné zamezit stohování/zasouvání branek. Tento způsob skladování nebo přepravy nevyhnutelně vede k poškozením. Branky při nepoužívání správně a bezpečně uskladněte, abyste se vyhnuli jejich poškození a zneužití.

Hygienické pokyny: Po použití doporučujeme kompletní dezinfekci povrchu. K tomuto účelu použijte pouze vhodné dezinfekční prostředky. Jejich vhodnost případně otestujte předem na skrytém místě na výrobku.

K čištění povrchů zvolte pouze vodu, nikdy alkohol ani agresivní chemikálie!

Likvidace: Na konci životnosti se tento výrobek a jeho příslušenství musí odborně zlikvidovat u příslušné místní recyklační společnosti. Odborná likvidace přispěje k tomu, aby se zamezilo negativním dopadům na životní prostředí a zdraví a podporuje recyklaci materiálů a surovin.