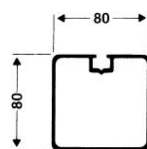


Montážní návod badmintonové sloupky – hranaté výrobek č.: 550



Děkujeme, že jste se rozhodli pro výrobek **Haspo**. Abyste se mohli z tohoto výrobku dlouho těšit, obdržíte níže důležité pokyny pro vaši bezpečnost, používání a údržbu zařízení. Přečtěte si prosím celý tento návod dříve, než zahájíte montáž, resp. začnete výrobek používat.

1. Obsah dodávky

Prosím zkontrolujte kompletnost následně uvedeného obsahu dříve, než začnete s montáží.



Obsah celkem:

Kus	Popis
1	sloupek s vřetenem (= sloupek s mechanikou)
1	sloupek s krytem pro vedení lanka (= protisloupek)
2	zemní pouzdro s krytem (volitelně)
1	čtyřhranný klíč (zasazený ve sloupku s mechanikou - prosím vyjměte)
1	sáček s příslušenstvím



Obsah sáčku s příslušenstvím:

Kus	Popis
	Pro sloupek s mechanikou:
2	matice M6, délka 20 mm
2	háček M6, zahnutý
1	kryt sloupu
4	kolík
	Pro protisloupek:
2	matice M6, délka 20 mm
2	matice M8, délka 20 mm
2	háček M8, 15x90 mm
2	háček M6, zahnutý
1	kryt sloupu
4	kolík
1	montážní návod

2. Montáž

Pokud by sloupky měly být instalovány do již stávajících zemních pouzder, musí provozovatel prověřit, zda jsou zemní pouzdra pro tyto sloupky také vhodná.

Při použití hliníkových zemních pouzder, které jsou součástí dodávky, je třeba dodržet **pokyny k zabetonování pod bodem 4.**

K montáži jsou zapotřebí tyto nástroje/pomocné prostředky:

- rukavice (na ochranu před možným řezným poraněním na hranách profilů)
- 1 gumové kladivo/kladivo
- 1 vrták Ø 1,5 mm (k předvrtání)

a) Protisloupek: (sloupek s krytem pro vedení lanka)

Abyste zamezili poškrábání, položte sloupek na vhodnou podložku drážkou nahoru. Na dolním otevřeném konci sloupku zasuňte do drážky 4 ks matic a umístěte je podle pozdější výšky sítě.

Při zasouvání zachovejte toto pořadí:

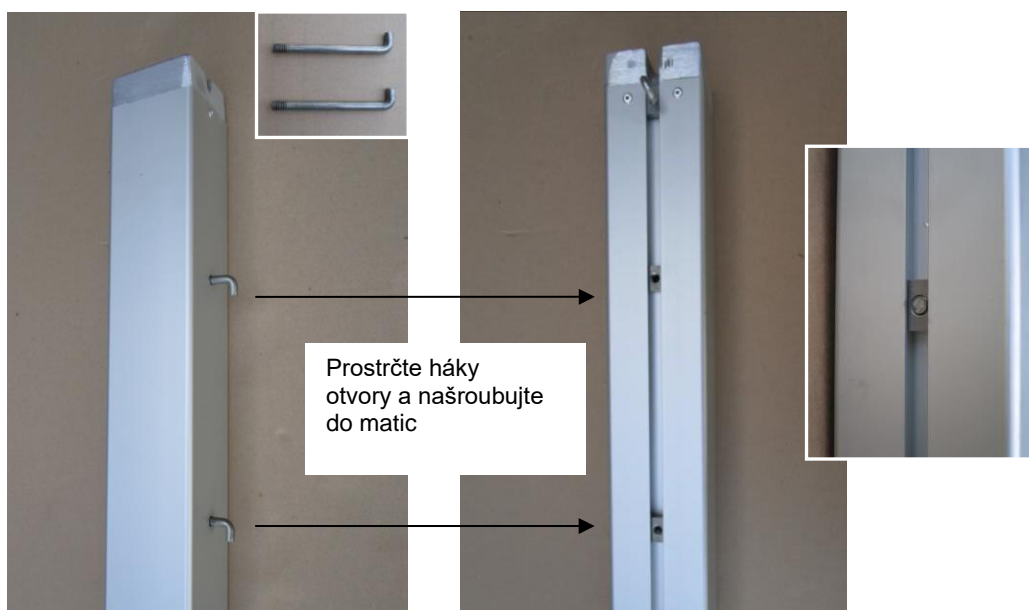
- 1 ks závit M6
- 2 ks závit M8
- 1 ks závit M6



Nyní zašroubujte 2 ks zahnutých háků M6 do matic M6.



V dalším kroku prostrčte ze zadní strany sloupku 2 ks háků M8 oběma otvory a umístěte matice M8 nad otvory na protilehlé straně v zářezu. Nyní našroubujte háky do matic tak, aby směřovaly k otevřeným koncům sloupků.



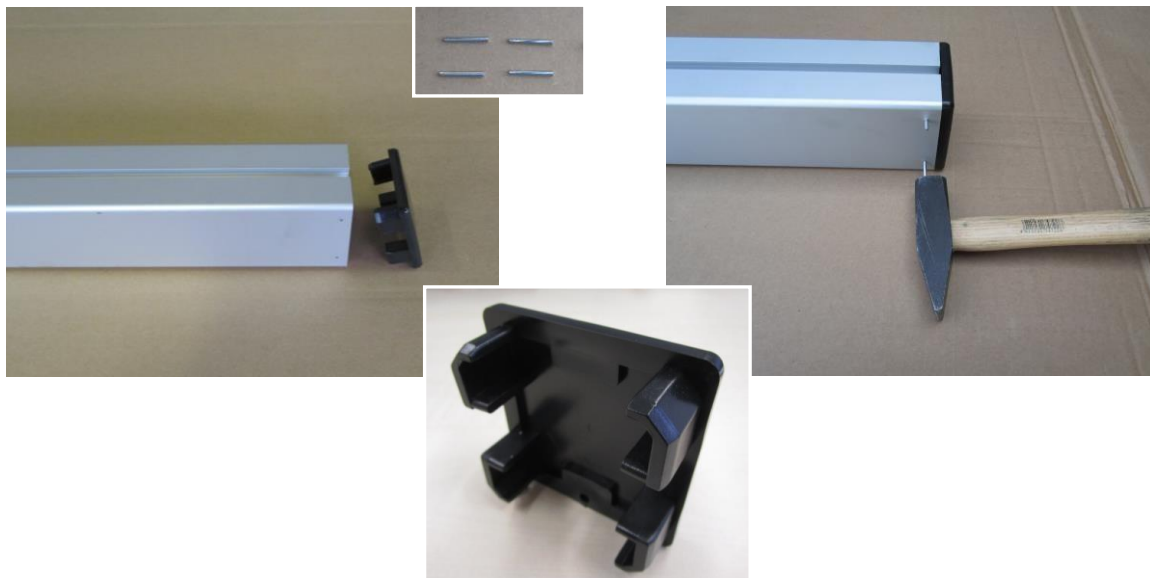
b) Sloupek s mechanikou: (sloupek s vřetenem)

Abyste zamezili poškrábání, položte sloupek na vhodnou podložku drážkou nahoru. Na dolním otevřeném konci sloupku zasuňte do drážky 2 ks matic a umístěte je podle pozdější výšky sítě. Nyní našroubujte 2 ks zahnutých háků M6 do matic M6.



c) Nasazení krytů sloupků:

Nasadte vždy 1 kryt sloupku do dolního otevřeného konce (dolní strana sloupku, stojí později v zemním pouzdru). Vrtákem o velikosti 1,5 mm vyvrtejte otvory do stěny plastového krytu otvory, které jsou ve sloupku předvrtané již z výroby. Poté zatlučte 4 ks kolíků pomocí kladiva / gumového kladiva.



d) Nastavení sloupků:

Předmontované sloupky nasadte dolní stranou do zemních pouzder tak, aby se zahnuté háky nacházely naproti (směřovaly do středu pole).

3. **Zavěšení a vypnutí sítě**

Síť není součástí dodávky. Níže vyobrazené síť slouží pouze pro názornost dalších kroků montáže. Provedení sítě se může lišit podle výrobce.

a) Zavěšení napínacího lanka na protisloupku:



Nejprve vedte napínací lanko nahoře na obou sloupcích drážkou v krytu a zavěste ho očkem do horního háku na zadní straně.

b) Zavěšení napínacího lanka na sloupku s mechanikou:



Otevřete kryt na sloupku s mechanikou a nasadte čtyřhranný klíč, který je součástí dodávky, na zobáček na vřetenu. Nyní vyšroubujte pomocí klíče hák na lanko na vřetenu až nahoru.



Ved'te napínací lanko přes vodící kladku a zavěste na hák pro lanko.



Poté použitím klíče zašroubujte hák pro lanko tak, až dosáhnete požadovaného napětí sítě. Pokud byste nedocílili dostatečného napětí, postupujte prosím podle bodu c) níže.

c)



Při příliš malém napnutí sítě převěste napínací lanko na protisloupku. Nejprve opět kompletně povolte lanko na sloupku s mechanikou. Poté smyčku na horním háku vyvěste a na dolním háku opět zavěste.

Pokud by stále ještě nebylo napětí sítě dostatečné, napínací lanko ještě jednou uvolněte. Následně šroubujte horní hák nahoru, napínací lanko omotejte okolo obou háků a podle potřeby ho zavěste nahoře nebo dole na hák.

Nyní zopakujte napínání na sloupku s mechanikou, abyste dosáhli požadovaného napětí sítě.

d) Upevnění napínací šňůry:



Pokud jsou k dispozici doplňkové napínací šňůry k vyrovnání sítě, upevněte je nahoře a dole na zahnutých háčích směřujících ke středu pole, popř. je navíc vedte a upevněte také okolo sloupků. Alternativně můžete napínací šňůry také přímo zavázat okolo sloupku. V takovém případě lze zahnuté háčky demontovat.

4. Pokyny pro zabetonování zemních pouzder:

Následující náčrtek slouží jako pomůcka pro zabetonování zemních pouzder.

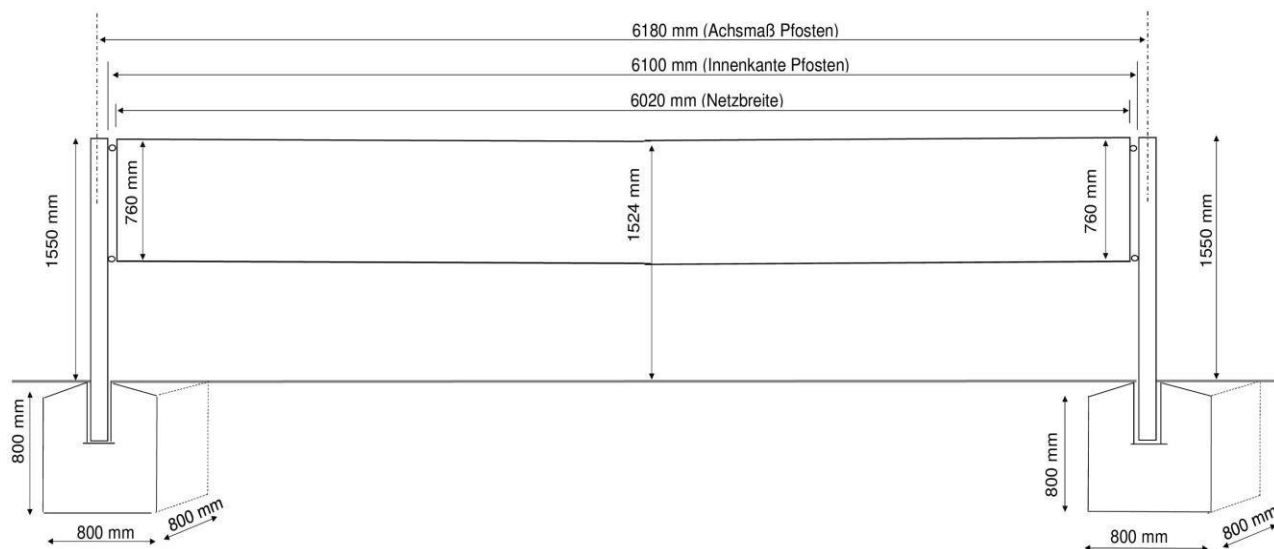
Upozornění:

Pro odtok povrchové vody, která případně zatéká do zemních pouzder, doporučujeme se zastrčit trubku do země pod otvory v zemních pouzdrech.

Nepoužívejte při betonování pouzder rychle tuhnoucí pojiva nebo mrazuvzdorné přípravky, jelikož by tyto přísady mohly vést k poškození pouzder. Po vytvrzení betonu lze sloupky zasunout do zemních pouzder.

Náčrtek: Příklad instalace zemních pouzder/sloupků

Na náčrtu níže je zobrazena standardní šířka hřiště se standardním provedením sítě, vzdálenost sloupků 6,18 m (osový rozměr). V závislosti na místních podmínkách musí být uvedené rozměry prověřeny na místě a v případě potřeby upraveny.



5. Údržba, péče, skladování a bezpečnostní pokyny:



Sloupky jsou konstruovány a určeny výhradně pro badminton a nikoli pro jiné použití. Před používáním tohoto výrobku vždy zkontrolujte, zda jsou všechny spoje pevné a později toto znovu kontrolujte.

Lezení, zavěšování nebo houpání na sloupcích není povoleno. Pravidelně kontrolujte pevnost šroubových spojů, případné poškození a opotřebované díly včas vyměňte.

Napínací zařízení je namazáno ze závodu, aby mechanická hřídel bez problémů zapadala do vřetena. Proto dbejte na to, aby bylo na vřetenu vždy dostatečné množství tuku.

Upozornění:

Vzhledem k nepřetržitě probíhající kontrole kvality našich výrobků se mohou vyskytnout technické změny.

Badmintonové sloupky jsou certifikovány podle EN 1509 (třída C).

K čištění povrchů používejte pouze vodu, nikdy nepoužívejte alkohol ani agresivní chemikálie!

Přeprava/skladování: Je nutné zamezit stohování/posouvání badmintonových sloupků. Tento způsob skladování nebo přepravy nevyhnutelně vede k poškozením.

Hygienická opatření: Po použití doporučujeme kompletní dezinfekci povrchu. K tomuto účelu použijte pouze vhodné dezinfekční prostředky. Jejich vhodnost případně otestujte předem na skrytém místě na produktu.

Likvidace: Na konci životnosti musejí být tento produkt a jeho příslušenství odborně zlikvidovány u příslušné místní recyklační společnosti. Odborná likvidace přispěje k tomu, aby se zamezilo negativním dopadům na životní prostředí a zdraví a podporuje recyklaci materiálů a surovin.